

TÜRKİYE'NİN DOĞALGAZ MEVSİMSELLİĞİ

ÖZET:

Türkiye’de doğalgaz tüketiminin mevsimselliği bilinmektedir. Bu Q raporunda olaya iki boyutta bakılarak ısıtma talebinin en yoğun olduğu ayların toplamdaki oranı ve en yüksek talepli aylar ile en düşük talepli ayların birbirine oranının zamanla nasıl değiştiği incelenecektir. Türkiye’de Aralık-Ocak-Şubat en yoğun doğalgaz talebi görülen aylardır. En düşük doğalgaz talebi ise elektrik santrallerinin daha az çalıştığı Mayıs-Haziran-Eylül aylarında görülmektedir. Bu aylardaki talebin birbirine oranı ise giderek artmaktadır.

YÖNTEM:

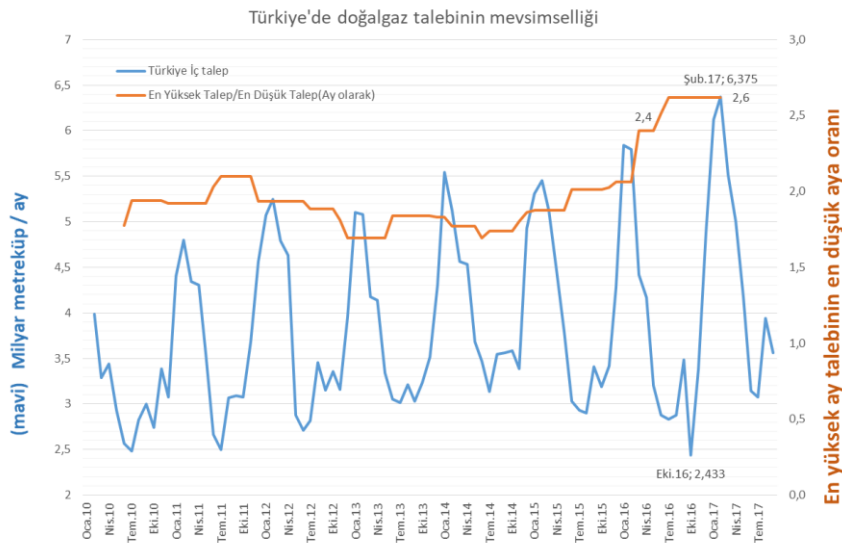
İnceleme için uluslararası açık veri kaynağı JODI Gas World’de yer alan veriler kullanılmıştır.

Veriler; veri analiz programları ile mevsimsellik, eğilim ve hata terimlerine ayrılmışlardır. Buradaki zorluk, mevsimsellik ayrıştırmasında bazı ayların negatif, bazılarının ise pozitif olmasıdır. Bu yüzden tüm senenin talebi 48 bcm(milyar m3) olacak şekilde bir sabit değer eklenmiştir.

Bir diğer uygulanan işlem ise Ocak-Aralık dönemine bakmanın tüm resmi net olarak vermemesinden dolayı, minimum talebin olduğu Haziran döneminden bir sonraki Mayıs dönemine kadar bir 12 aylık dönem kullanılması olmuştur.

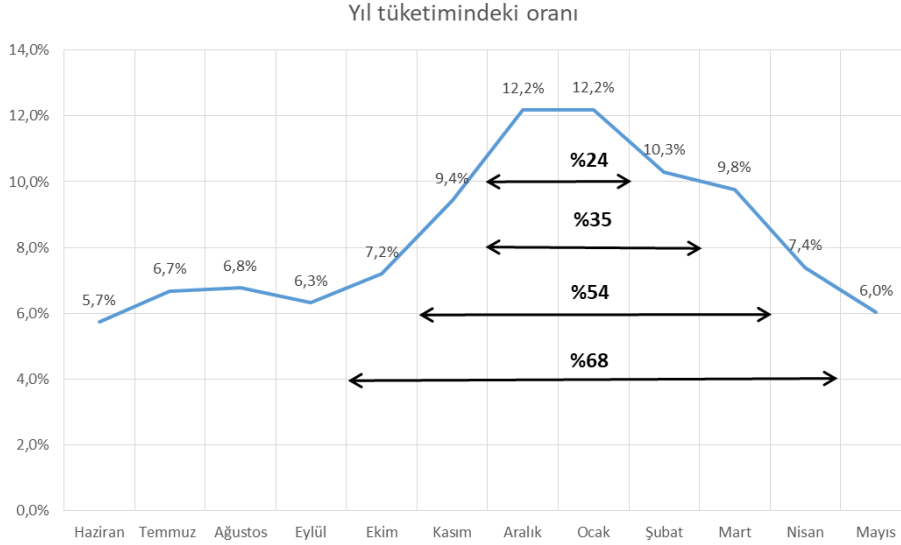
ANALİZ:

Türkiye doğalgaz talebi artarken, ay bazında yüksek talep ile düşük talebin oranı giderek artmaktadır.



Daha önceki kış dönemlerinde doğalgaz tahditleri sebebiyle gerçekleşmesi beklenen talebin muhtemelen altında gerçekleşmeler görüldü. 2017 yılından itibaren bu sorunlar

çözülükçe, mevsimselliğin beklenenden daha yüksek olacağı görülecektir. Ama altyapı sorunları çözüldüğü için bundan sonraki senelerde büyüme doğal seyrine oturacaktır.



Tarihsel olarak en yoğun doğalgaz talebi Aralık-Ocak aylarında olmaktadır. Fakat yıllık tüketimin %10'una yaklaşan veya aşan 5 ay vardır. Bu dönem 1 Kasım-31 Mart arasındır.

Yapılan doğalgaz yatırımları ile sistemin gerçek mevsimselliğini bu iki sene içerisinde göstereceği beklenmektedir. Bu da daha sivri Aralık-Ocak talebi ile, daha az artan Mayıs-Eylül dönemini işaret etmektedir. 5 aydan daha uzun bir sürede depoya basılan gazın önemli kısmı 2-3 ay içerisinde çekilmektedir. Bu aynı zamanda takvim yılı bazında talep etkisi de yapmaktadır.

SONUÇ:

Doğalgaz talebinin mevsimselliği kadar bunun değişimi ve gelişimi de önemli olacaktır. Mevsimselliğin en önemli faktörü şüphesiz ısınma talebidir. Doğalgaz santrallerinden elektrik üretimi ise talebi daha yukarı çekmektedir. Geçtiğimiz sene doğalgazın Türkiye elektrik üretiminde en düşük paya sahip olduğu yıldır. Geçen sene, aynı zamanda da doğalgaz talebinin oransal olarak en farklı olduğu yıl oldu.

Bu raporda yer alan görüşler Çalışma Grubu üyelerimize ait olup, DEK-TMK'nin resmi görüşü değildir. Rapordan kaynak gösterilmek şartı ile alıntı yapılabilir. Raporun tamamı ya da bir kısmı izinsiz yayımlanamaz.